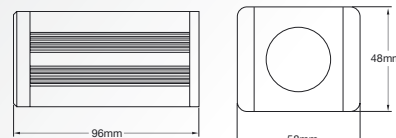


## CAMÉRAS COULEUR

	PIH-6023P
Auto-iris	DC ou Vidéo drive
Audio	Non
Tension	AC 230 V
Capteur	CCD 1/3" Super HAD
Résolution	380 lignes
Sensibilité	0,08 lux à F 1.2
Consommation	6 W
Compensation de contre jour	Auto
Sortie vidéo	CVBS 1.0 Vp-p 75 Ω
Température d'utilisation	-10° à +50°C
Dimensions (lxhxl)	58 x 48 x 96 mm
Poids	500 g
Option : objectif à prévoir	L-T2X3590DC
Option	Support MB-052-2 (p.31)



OPTION  
Support mural  
MB-052-2

Produits entrée de gamme, **excellent** rapport **qualité/prix** pour toutes les installations intérieures.



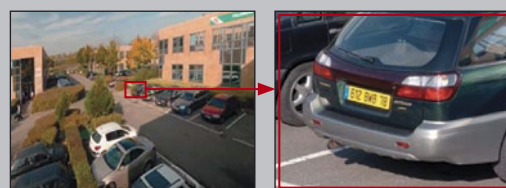
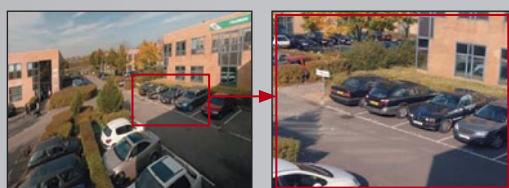
## OBJECTIFS

Toutes les optiques proposées par Merit Li-Lin sont au format de 1/3".  
Toute la gamme est équipée de montures C/CS.



Varifocal auto-iris	L-T2X3590DC	L-T2X550DC
Focale	2,9-8 mm	5,0-55,0 mm
Ouverture	F 0.95-360	F 1.3-360
Angle	93°-32°	51°-5°

Varifocal jour/nuit	L-T2X2713DC-IR	L-T2X550DC-IR
Focale	2,7-13,5 mm	5,0-55,0 mm
Ouverture	F 1.3-360	F 1.6-360
Angle	99°-42°	51°-5°



WIDE : 99°52'

TELE : 35°14'

WIDE : 51°17'

TELE : 5°24'

La voiture se trouve à 25m. de la caméra